

Einrichtung manuell Windows

Dieses Vorgehen kann auf allen Windows-Geräten, bei denen die Easyroam-Software nicht funktioniert, angewandt werden.

Die Anleitung zeigt, wie auf der easyroam-Seite manuell ein Zertifikat erstellt und anschliessend im PC installiert wird.

Vorbereitung

Wie in den obigen Anleitungen, muß zuerst die alte Einrichtung entfernt werden.

Einrichtung Easyroam (manuell)

Sie melden sich auf <https://www.easyroam.de> mit Ihrem BHT-Account an. (siehe obige Windows-Anleitungen)

Auf der Seite mit dem Titel „Neuen eduroam Zugang generieren“ klicken Sie unten auf den Link „Manuelle Optionen“.

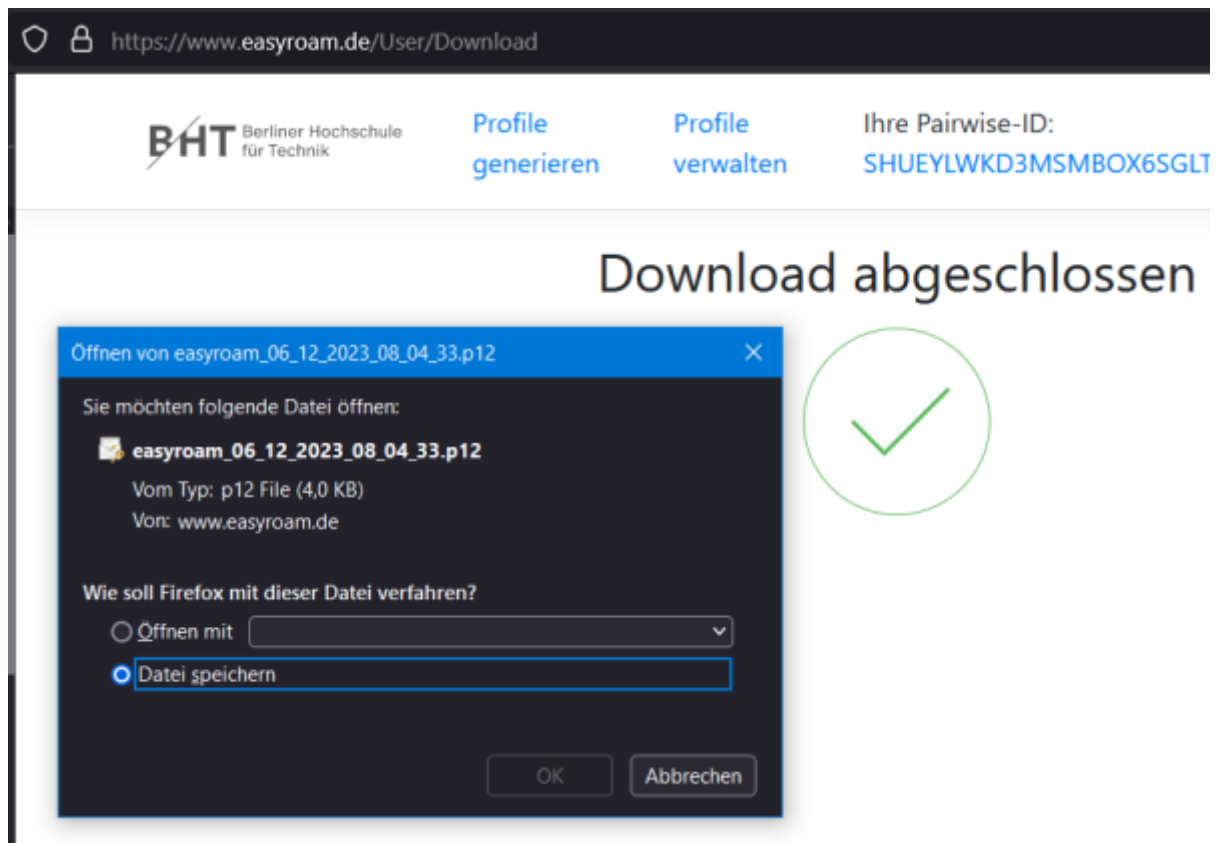
Wählen Sie dort die Option „PKCS12“ und geben Sie dem Zertifikat einen bezeichnenden Namen.

Achtung: Ändern Sie niemals den Namen eines Zertifikats!

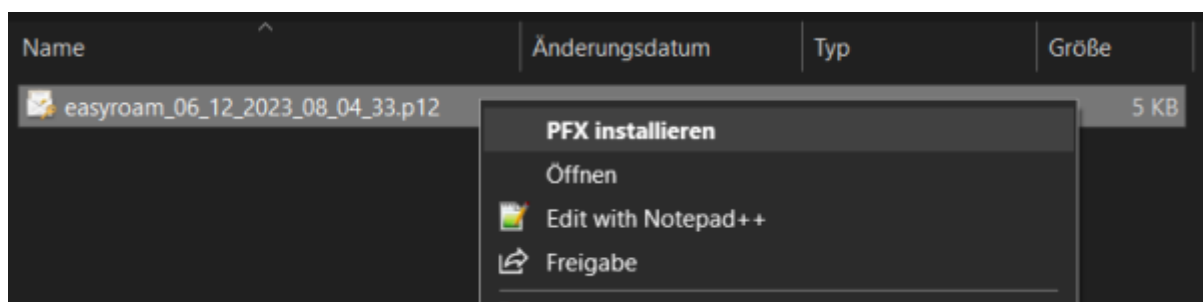
Dann klicken Sie auf „Zugang generieren“

The screenshot shows a web browser window with the address bar displaying <https://www.easyroam.de/User/Generate>. The page has a dark header bar. Below the header, there is a blue button labeled "Mein Handy verbinden". A horizontal line separates this from the next section, which contains the text "Anleitungen zur Gerätekonfiguration". Another horizontal line follows. The next section is highlighted with a light gray background and contains the text "Manuelle Optionen" in blue. Below this, the text "Dies ist für Benutzer, die ihr Zertifikat manuell installieren möchten" is displayed. There are four radio button options: "PKCS12" (selected), "EAP-Config", "Mobile-Config (Apple)", and "Open Network Config (ChromeOS)". Below the options is a text input field containing the text "manuell-cert". At the bottom of this section is a blue button labeled "Zugang generieren".

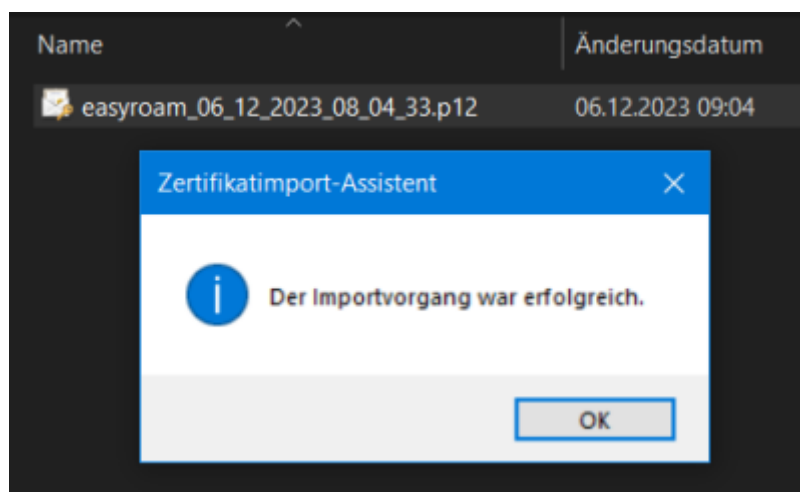
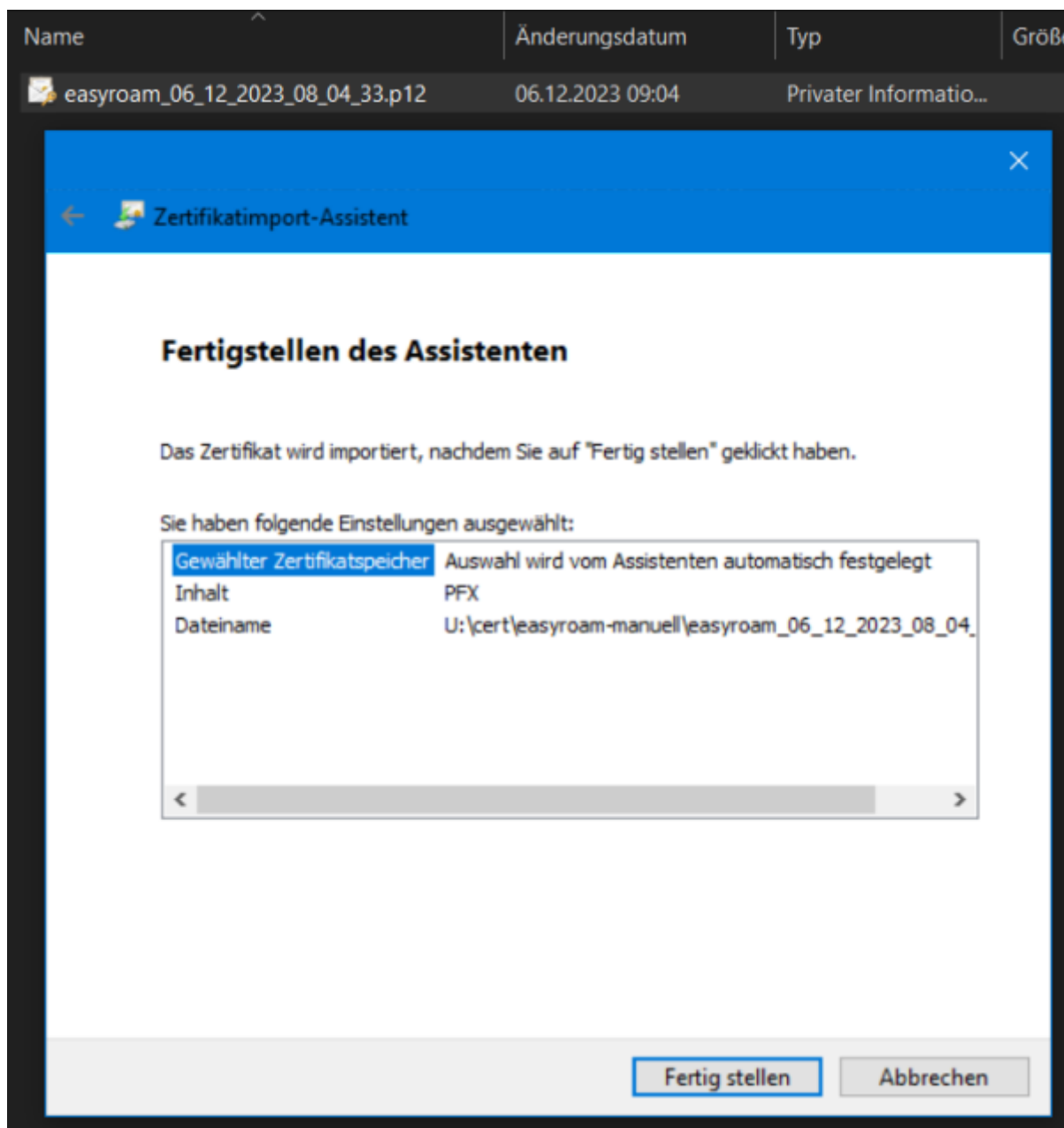
Das Zertifikat wird anschliessend erstellt und zum Download angeboten.
Speichern Sie das Zertifikat.



Aus dem Zielverzeichnis wird das Zertifikat mit Rechtsklick und „PFX installieren“ installiert.

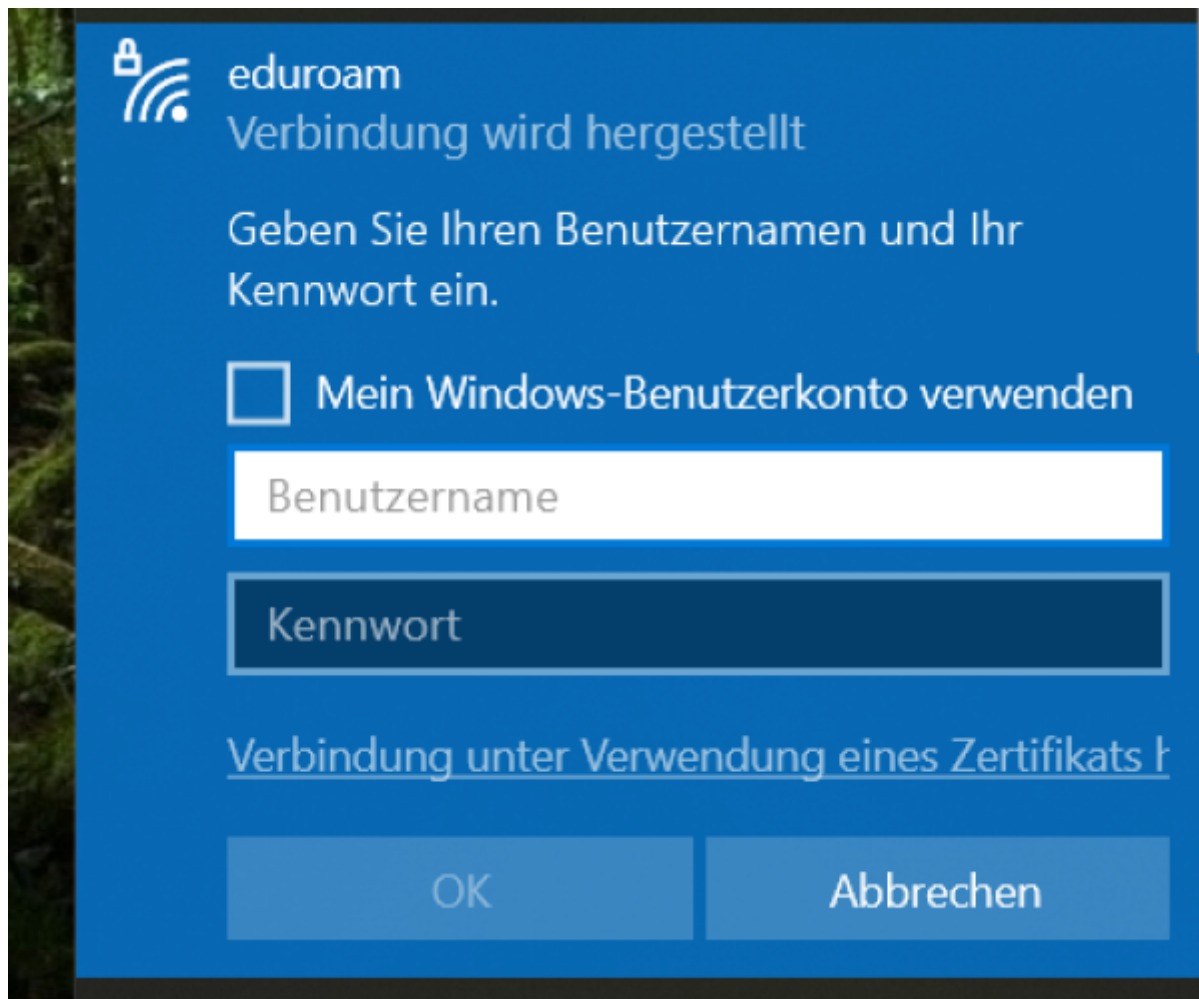


Dann können Sie einfach viel mal mit „Weiter“ durch die Dialoge springen und am Ende auf „Fertig stellen“ klicken.

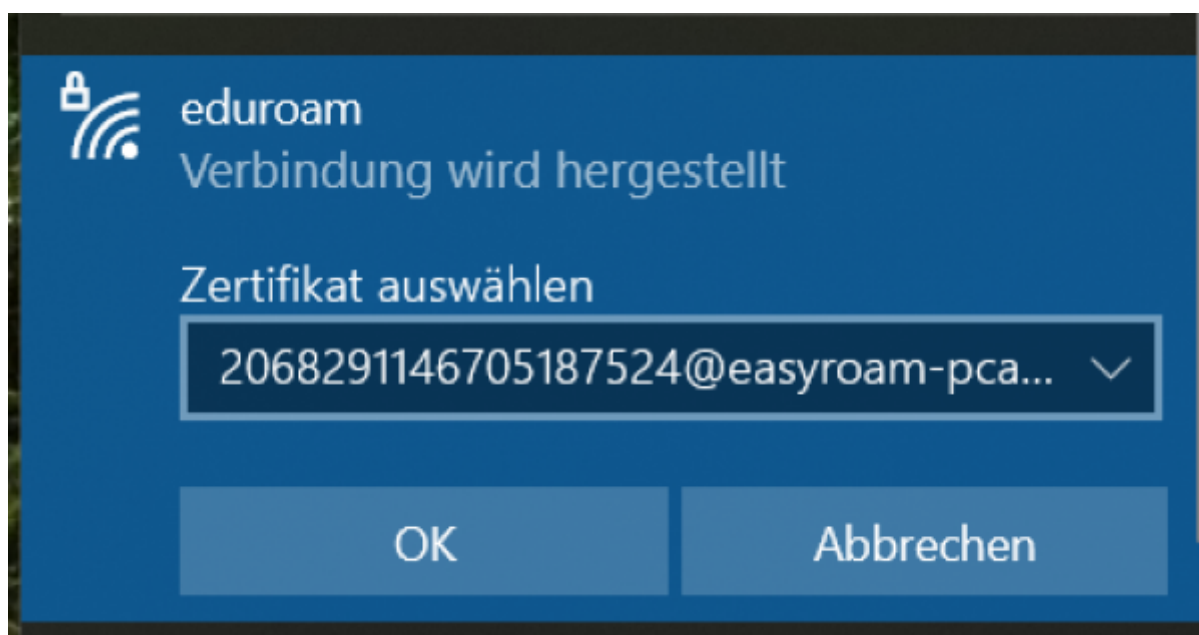


Nun können Sie in der Taskleiste auf das Icon für Netzwerkverbindungen klicken und mit eduroam verbinden.

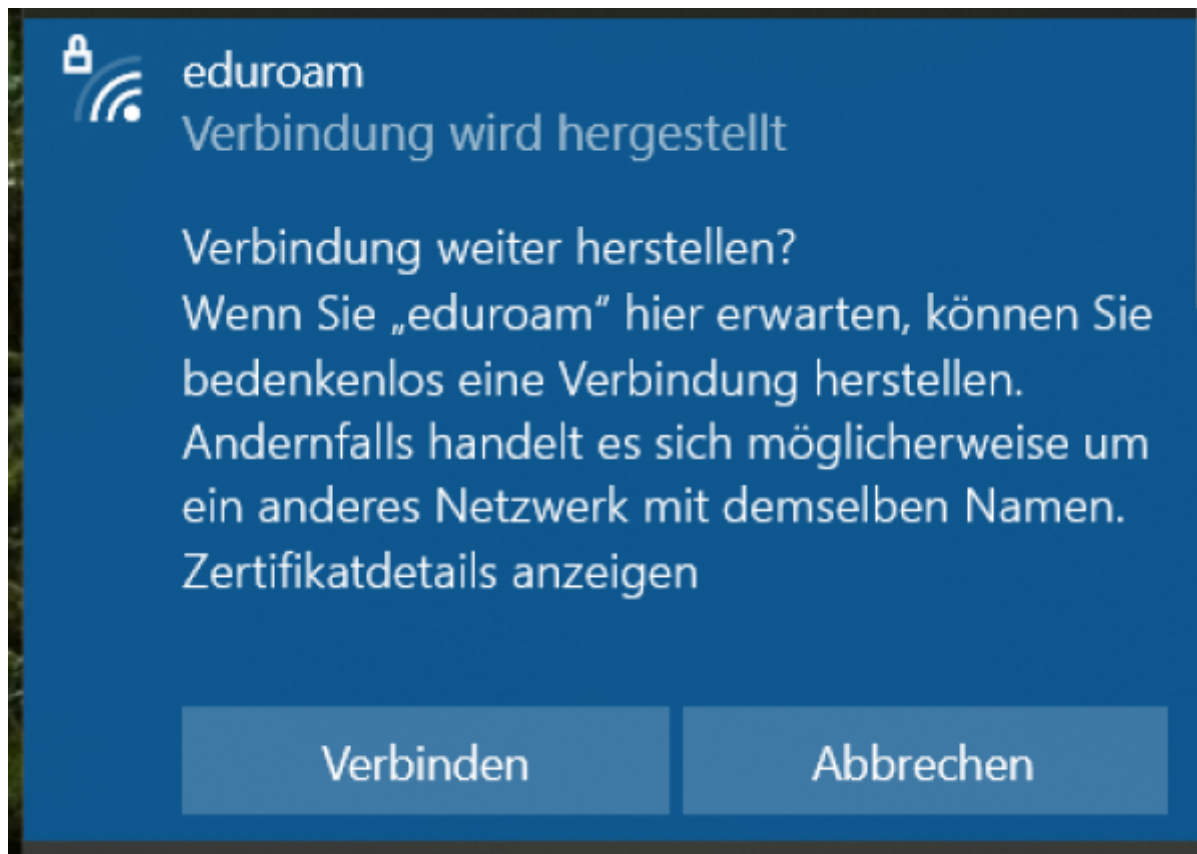
Klicken Sie auf den Link „Verbindung unter Verwendung eines Zertifikats herstellen“.



Der anschließende Dialog schlägt Ihnen automatisch das passende Zertifikat vor.



Die folgende Abfrage bestätigen Sie mit „Verbinden“.



From:
<https://doku.bht-berlin.de/> - IT Dokumentationen

Permanent link:
https://doku.bht-berlin.de/zugang/wlan/einrichtung_manuell_windows

Last update: **2023/12/06 12:32**

